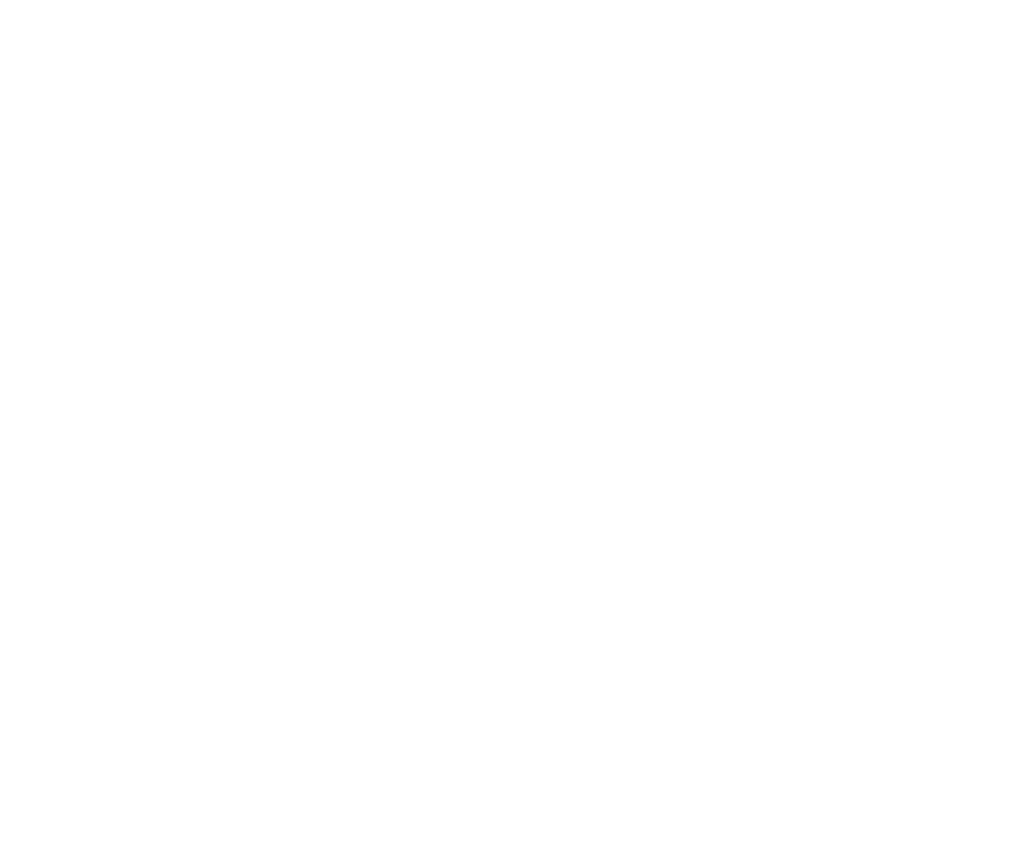
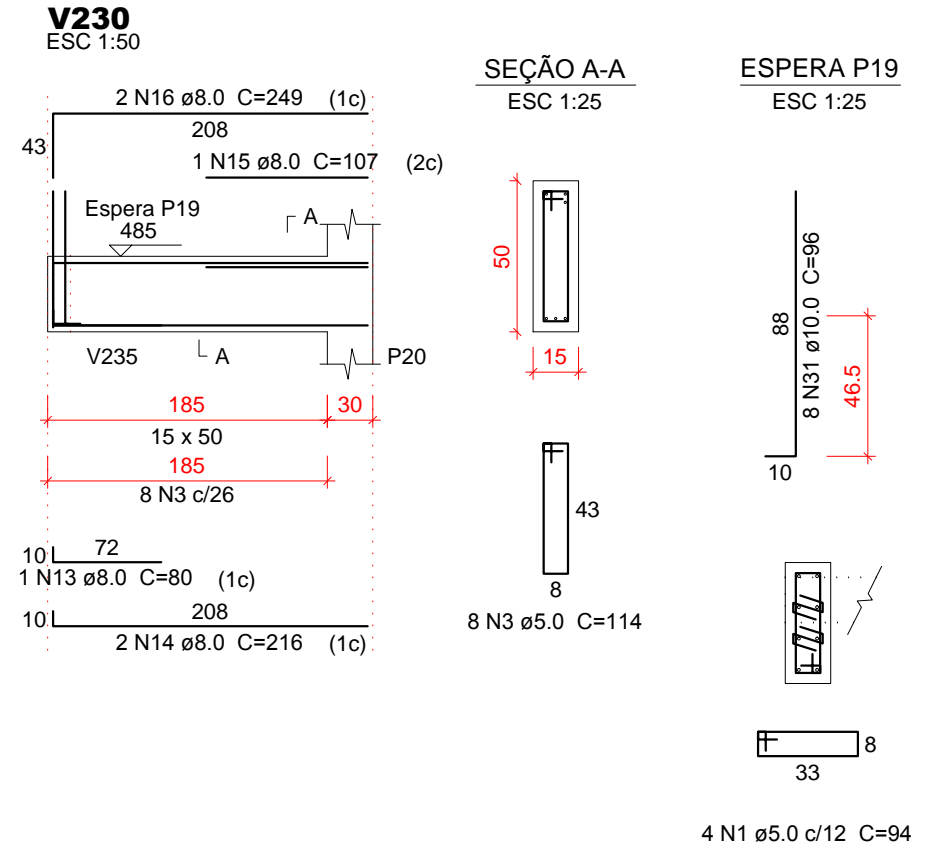
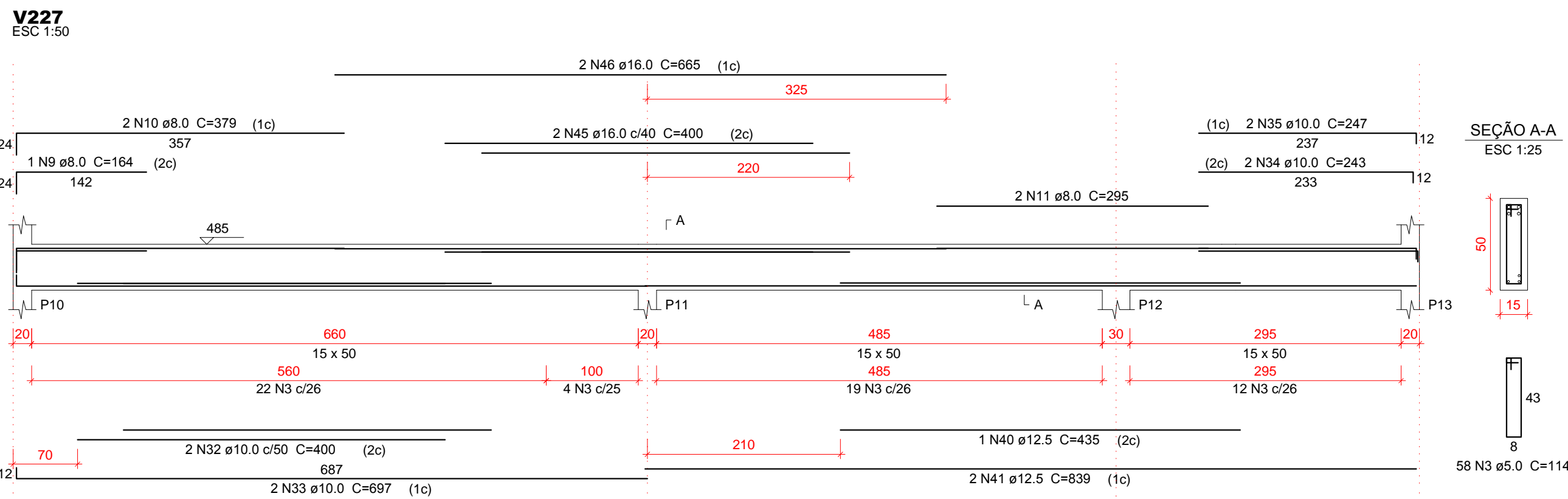


Relação do aço

ACO	N	DIAM (mm)	QUANT	C UNIT (cm)	C TOTAL (cm)
CA60	1	5.0	73	94	9776
	2	5.0	68	54	3672
	3	5.0	220	114	22002
	4	5.0	8	23	184
	5	6.3	2	463	946
	6	6.3	2	493	1006
	7	8.0	2	463	946
	8	8.0	2	493	1006
	9	8.0	1	164	164
	10	8.0	2	379	758
CA50	11	8.0	2	295	590
	12	8.0	-	-	-
	13	8.0	1	80	80
	14	8.0	2	216	432
	15	8.0	1	107	107
	16	8.0	2	249	498
	17	8.0	1	164	164
	18	8.0	2	379	758
	19	8.0	2	295	590
	20	8.0	2	175	350
	21	8.0	2	440	880
	22	8.0	1	149	149
	23	8.0	2	392	784
	24	10.0	2	1085	2130
	25	10.0	2	448	896
	26	10.0	2	1198	2396
	27	10.0	2	413	826
	28	10.0	-	-	-
	29	10.0	-	-	-
	30	10.0	-	-	-
	31	10.0	8	96	768
	32	10.0	4	400	1600
	33	10.0	4	697	2688
	34	10.0	4	243	972
	35	10.0	4	247	988
	36	10.0	2	706	1412
	37	10.0	2	745	1490
	38	10.0	2	531	1062
	39	10.0	2	596	1172
	40	12.5	2	435	870
	41	12.5	4	839	3356
	42	12.5	2	430	860
	43	12.5	2	701	1402
	44	12.5	2	659	1318
	45	16.0	4	400	1600
	46	16.0	4	665	2660
	47	16.0	1	360	360
	48	16.0	2	555	1110

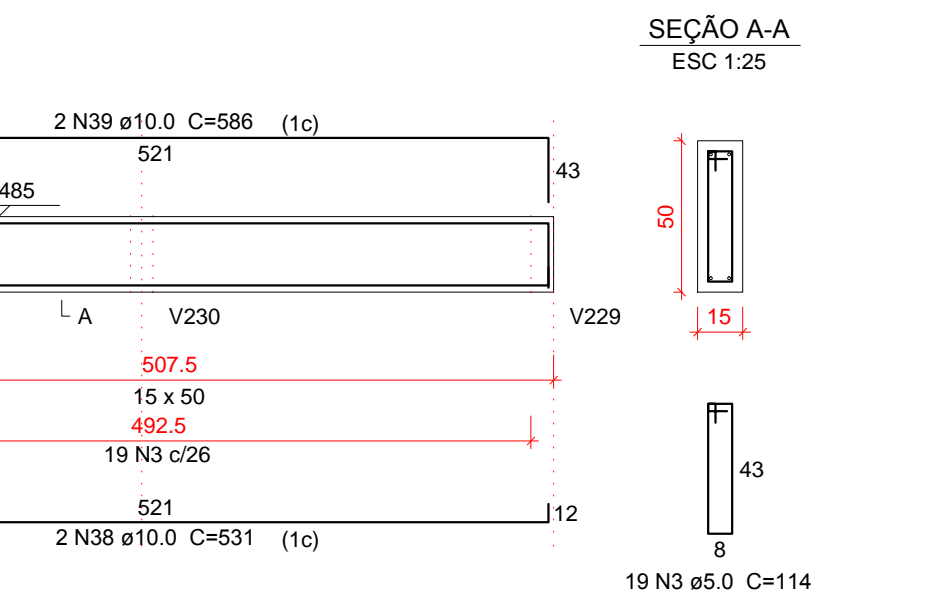
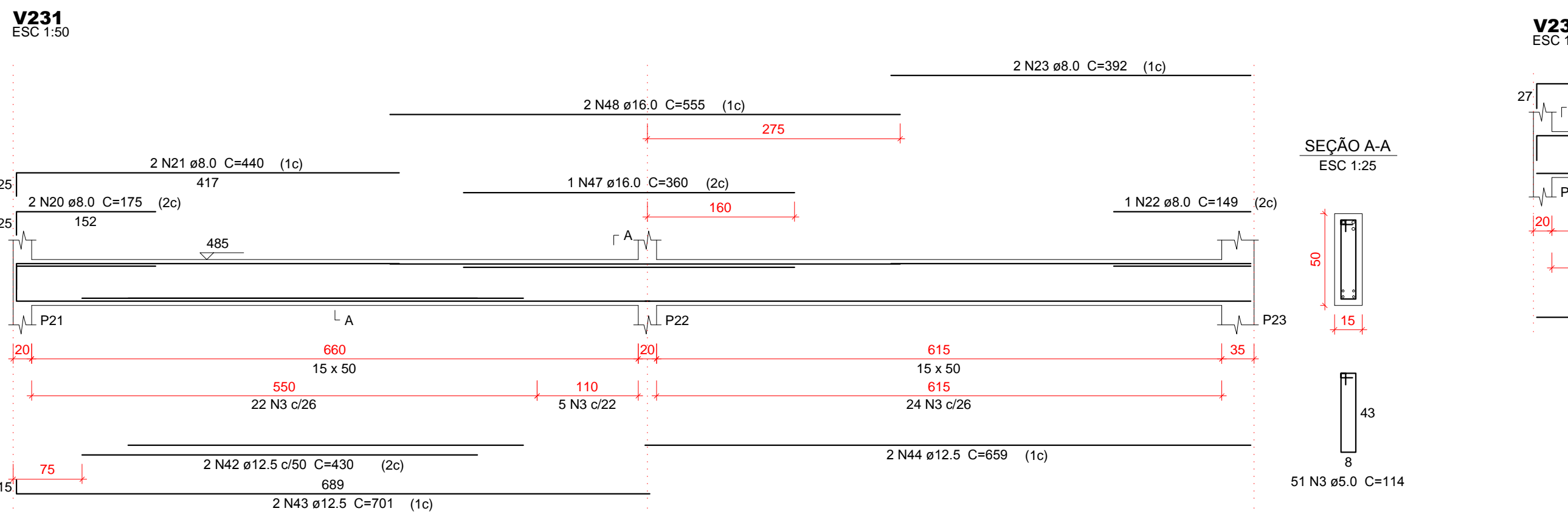
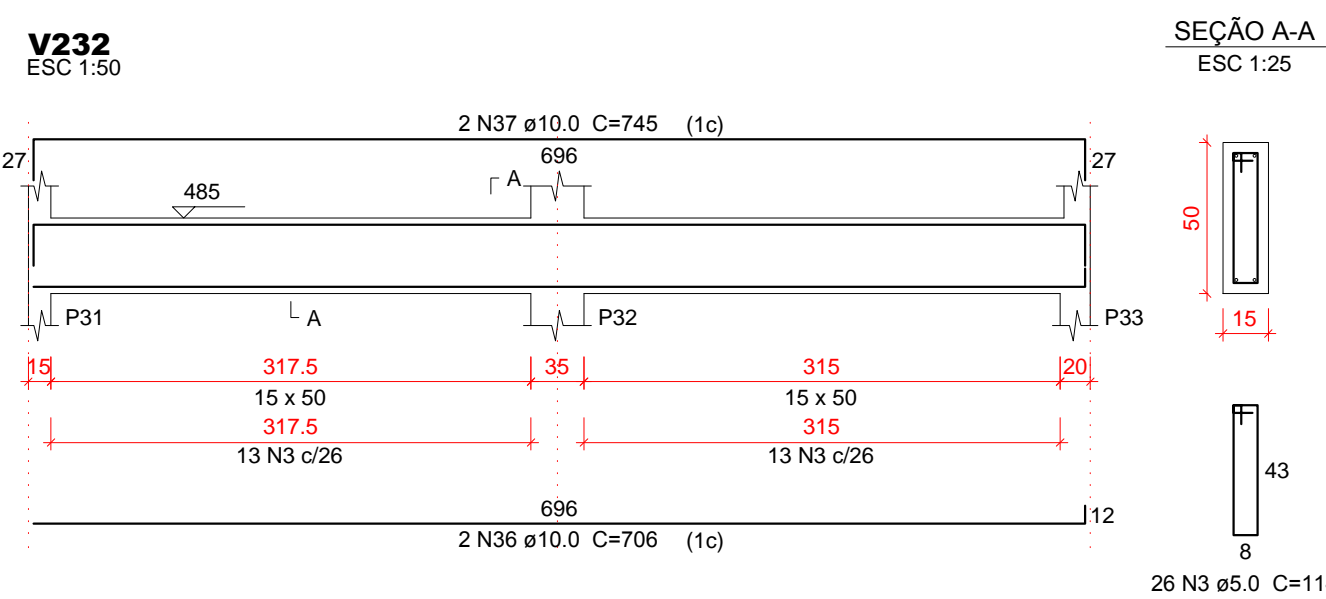
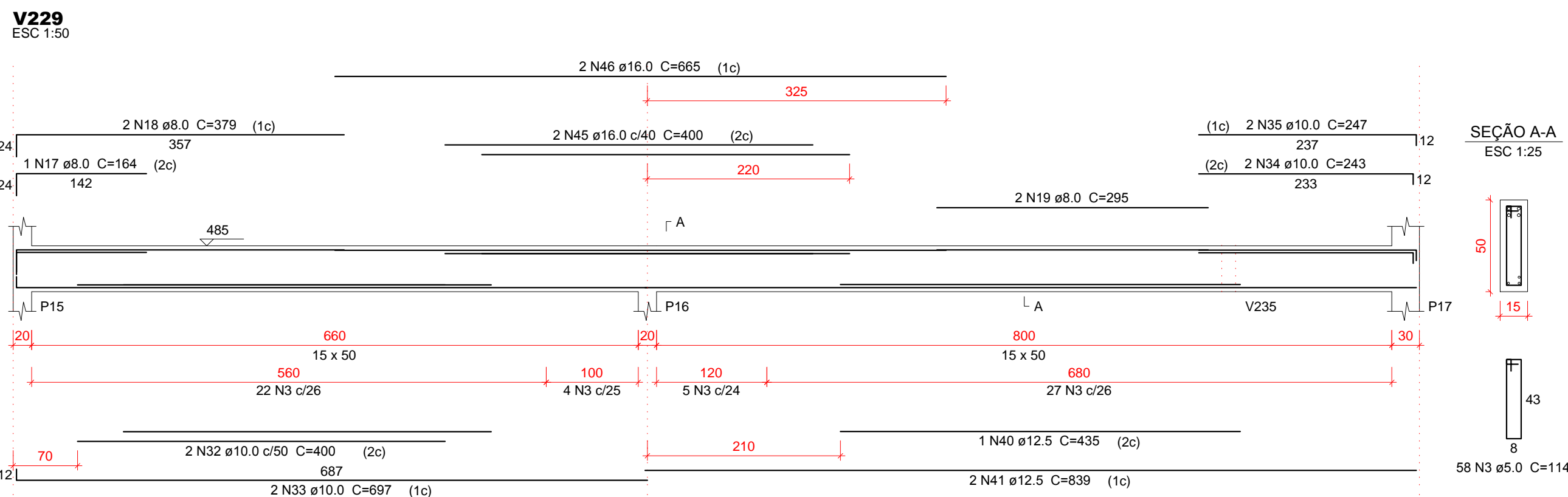


Resumo do aço

ACO	DIAM (mm)	C TOTAL (m)	QUANT + 10 % (Barras)	PESO + 10 % (kg)
CA50	6.3	19.6	2	6.3
	8.0	82.8	9	40.3
	10.0	199.2	19	135.1
	12.5	57	6	60.3
	16.0	36	4	62.5
CA60	5.0	356.4	-	60.4

PESO TOTAL (kg)
CA50 303.4
CA60 60.4

Volume de concreto (C-30) = 5.51 m³
Área de forma = 86.05 m²



APROVAÇÕES:

TÍTULO: PROJETO ESTRUTURAL	
OBRA: Comercial em Alvenaria	
PRETENDENTE: ACIM - Associação Comercial e Empresarial de Mercedes	
ENDEREÇO DA OBRA: Rua Doutor Flores / Lote 07 / Quadra 32 / Centro / Mercedes / PR	
REFERÊNCIA: Armadura de vigas do pavimento INTERMEDIÁRIO/ COBERTURA	
DADOS ESTATÍSTICOS: VER PROJETO ARQUITETÔNICO	ASSINATURA DO PRETENDENTE: Associação Comercial e Empresarial de Mercedes CNPJ: 72.326.620/0001-88
RESPONSÁVEL PROJETO / DESENHO: Engº Civil Cleber Luis Hahn Registro Crea PR - 94.816/D - CPF: 020.404.019-11	
RESPONSÁVEL EXECUÇÃO:	
DATA: 01 / 2025	PRANCHA: EST_015